

FRIDENBERGS

REAL ESTATE
GROUP



Offre à pd 95 000 €

Réf. 6625158

Rue Cesar Depaeppe 2 - 7370 Wihéries

 158 m²

 4

 1

Fridenbergs Dour

+32 65 65 34 73

Place Verte 33 - 7370 Dour

TVA : BE 0839 362 180 - N° IPI : 509.587 - info@fridenbergs.be



FRIDENBERGS
REAL ESTATE
GROUP

Réf. 6625158

Adresse du bien :
Rue Cesar Depaepe 2 7370 - Wihéries

Maison 3 façades à Wihéries – Un potentiel à exploiter !



DESCRIPTION



FRIDENBERGS
REAL ESTATE
GROUP

Réf. 6625158

Adresse du bien :
Rue Cesar Depaepe 2 7370 - Wihéries

Vous rêvez de façonner la maison de vos envies ? Cette spacieuse maison 3 façades, située dans le charmant village de Wihéries (Dour), n'attend plus que vous pour retrouver tout son éclat !

Sous-sol : cave pratique pour le stockage.

Rez-de-chaussée :

- Vaste séjour.
- Salle à manger idéale pour des moments conviviaux.
- Grande cuisine offrant de nombreuses possibilités d'aménagement.
- Salle de douche à repenser.

Premier étage :

- Hall de nuit menant vers 4 belles chambres à aménager selon vos besoins.

Extérieurs :

- Terrasse parfaite pour vos soirées d'été.
- Jardin où vos projets de détente et de verdure prendront vie.

Cette maison est un véritable terrain de créativité pour les amateurs de rénovation. Imaginez, transformez et donnez-lui une nouvelle vie à votre image !

Offre à pd 95.000€. Prix souhaité: 120.000€ (sauf meilleure offre).

Le détail de nos honoraires est consultable sur notre site internet.

Publicité à caractère non contractuel et ne constituant pas une offre. Le pouvoir décisionnel appartient au vendeur.



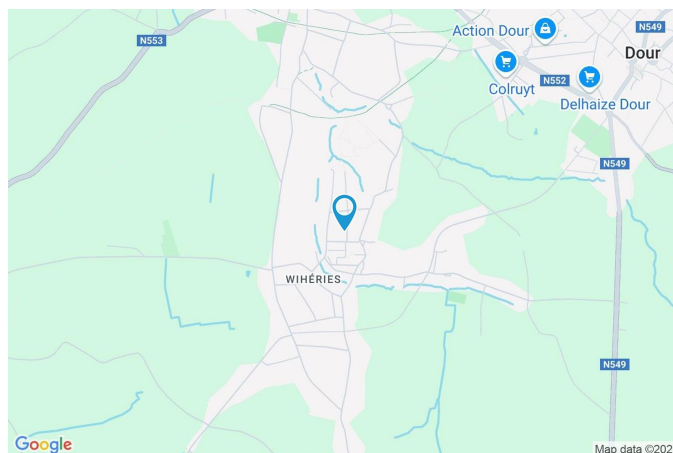
FRIDENBERGS
REAL ESTATE
GROUP

Réf. 6625158

Adresse du bien :
Rue Cesar Depaepe 2 7370 - Wihéries

Coordonnées du bien

Rue	Rue Cesar Depaepe
N°	2
CP	7370
Ville	Wihéries
Pays	Belgique
Latitude	50.387852
Longitude	3.755156



PARCELLE - DIMENSIONS ET AMÉNAGEMENTS

📍 Orientation façade avant	Est
📏 Déclivité	Plat
Largeur de la façade	9.00 m
Surface bâtie au sol	94.00 m ²
Profondeur de la parcelle	38 m
Surface de la parcelle	390.00 m ²
Largeur de la parcelle	10.00 m

Informations provenant du site du cadastre





Description globale du bien

Etat général	À rénover
Surface habitable	141 m ²
Surface totale	158 m ²
Nombre de façades	3
Nombre d'étages	1
Nombre de pièces	11
Nombre de chambre(s)	4
Nombre de salle de bains	1
	Maison

Descriptif extérieur

Jardin (terrain arrière)

À aménager

Fermé

Plat

Aménagement intérieur

Rez-de-chaussée	74 m ²
Salle à manger, séjour, cuisine, salle de douche, escalier 1, escalier 2	
1er étage	65 m ²
Hall de nuit, chambre 1, chambre 2, chambre 3, chambre 4	
Sous-sol	20 m ²
Cave 1, cave 2, escalier 1	



FRIDENBERGS
REAL ESTATE
GROUP

Réf. 6625158

Adresse du bien :
Rue Cesar Depaepe 2 7370 - Wihéries

Rez-de-chaussée

Séjour



 superficie : 32.50 m²

Longueur : 8.39 m

Largeur : 4.47 m

Fenêtre

Châssis type battants matière bois

Vitrage simple

Hauteur sous-plafond 2,85 m

Éclairage

Chauffage

Prise(s) électrique(s)

Au plafond

Poêle à gaz

2



FRIDENBERGS
REAL ESTATE
GROUP

Réf. 6625158

Adresse du bien :
Rue Cesar Depaepe 2 7370 - Wihéries

Rez-de-chaussée

Séjour



Proposition d'aménagement non-contractuelle



FRIDENBERGS
REAL ESTATE
GROUP

Réf. 6625158

Adresse du bien :
Rue Cesar Depaepe 2 7370 - Wihéries

Rez-de-chaussée

Salle à manger



 superficie : 14.31 m²

Longueur : 4.49 m

Largeur : 3.85 m

Hauteur sous-plafond 2,90 m
Prise télédistribution 1
Accès Terrasse

Fenêtre
Éclairage
Type de plafond

Châssis bois double vitrage type
porte-fenêtre
Au plafond
Lambris



FRIDENBERGS
REAL ESTATE
GROUP

Réf. 6625158

Adresse du bien :
Rue Cesar Depaepe 2 7370 - Wihéries

Rez-de-chaussée

Salle à manger



Proposition d'aménagement non-contractuelle



Rez-de-chaussée

Cuisine



 superficie : 18.07 m²

Longueur : 4.94 m

Largeur : 3.65 m

Hauteur sous-plafond 2,85 m

Prise(s) électrique(s) 2

Type Non-équipée

Accès Jardin

Évier
Simple
Avec égouttoir
Inox

Fenêtre

Châssis type battants porte-fenêtre matière bois
Vitrage simple

Type de plafond

Lambris

Éclairage

Au plafond

Chauffage

Poele à mazout

Placard

Oui



FRIDENBERGS
REAL ESTATE
GROUP

Réf. 6625158

Adresse du bien :
Rue Cesar Depaepe 2 7370 - Wihéries

Rez-de-chaussée

Cuisine



Proposition d'aménagement non-contractuelle



Rez-de-chaussée

Salle de douche



 superficie : 6.66 m²

Longueur : 2.16 m

Largeur : 3.09 m

Douche	Italienne	Hauteur sous-plafond	2,50 m
WC	Classique	Type de plafond	Lambris
Lavabo	Simple	Éclairage	Au plafond
Murs	Totalement carrelés	Prise(s) électrique(s)	1
Fenêtre	Châssis bois double vitrage type oscillo-battants		



FRIDENBERGS
REAL ESTATE
GROUP

Réf. 6625158

Adresse du bien :
Rue Cesar Depaepe 2 7370 - Wihéries

Rez-de-chaussée

Salle de douche



Proposition d'aménagement non-contractuelle



FRIDENBERGS
REAL ESTATE
GROUP

Réf. 6625158

Adresse du bien :
Rue Cesar Depaepe 2 7370 - Wihéries

1er étage

Chambre 1



 superficie : 16.46 m²

Longueur : 4.49 m

Largeur : 3.66 m

Fenêtre

Châssis matière bois
Vitrage simple

Hauteur sous-plafond

2,25 m

Type de plafond

Plafond mansardé

Éclairage

Au plafond



FRIDENBERGS
REAL ESTATE
GROUP

Réf. 6625158

Adresse du bien :
Rue Cesar Depaepe 2 7370 - Wihéries

1er étage

Chambre 1



Proposition d'aménagement non-contractuelle



FRIDENBERGS
REAL ESTATE
GROUP

Réf. 6625158

Adresse du bien :
Rue Cesar Depaepe 2 7370 - Wihéries

1er étage

Chambre 2



 superficie : 14.84 m²

Longueur : 4.08 m

Largeur : 3.63 m

Fenêtre

Châssis matière bois

Vitrage simple

Sol

Vinyle

Hauteur sous-plafond

2,25 m

Type de plafond

Plafond mansardé

Éclairage

Au plafond



FRIDENBERGS
REAL ESTATE
GROUP

Réf. 6625158

Adresse du bien :
Rue Cesar Depaepe 2 7370 - Wihéries

1er étage

Chambre 3



 superficie : 14.64 m²

Longueur : 4.02 m

Largeur : 3.64 m

Fenêtre

Châssis matière bois

Vitrage simple

Hauteur sous-plafond

2,25 m

Type de plafond

Plafond mansardé

Éclairage

Au plafond

Sol

Vinyle



1er étage

Chambre 4



 superficie : 10.64 m²

Longueur : 4.29 m

Largeur : 2.47 m

Fenêtre

Châssis bois double vitrage type
oscillo-battants

Éclairage

Au plafond

Sol

Tapis plain

Prise(s) électrique(s)

2

Hauteur sous-plafond

1,95 m

Type de plafond

Plafond mansardé

Lambris



Autres

REZ-DE-CHAUSSÉE - ESCALIER 1

✘ superficie : 1.03 m² Longueur : 1.04 m Largeur : 0.98 m

Escalier Droit

REZ-DE-CHAUSSÉE - ESCALIER 2

✘ superficie : 1.10 m² Longueur : 1.08 m Largeur : 1.01 m

Escalier

Bois
Droit

1ER ÉTAGE - HALL DE NUIT

✘ superficie : 8.18 m² Longueur : 4.44 m Largeur : 1.84 m

Escalier

Bois
Droit

Hauteur sous-plafond

2,25 m

Éclairage

Au plafond

SOUS-SOL - CAVE 1

✘ superficie : 10.52 m² Longueur : 3.43 m Largeur : 3.06 m

Sol Béton

Hauteur sous-plafond 1,70 m

Type de plafond Voussettes

Éclairage Mural



SOUS-SOL - CAVE 2

 superficie : 6.89 m² Longueur : 3.36 m Largeur : 2.04 m

Sol	Béton
Hauteur sous-plafond	1,70 m
Type de plafond	Voussettes
Éclairage	Mural

SOUS-SOL - ESCALIER 1

 superficie : 2.13 m² Longueur : 2.50 m Largeur : 0.85 m

Escalier	Droit
Sol	Béton

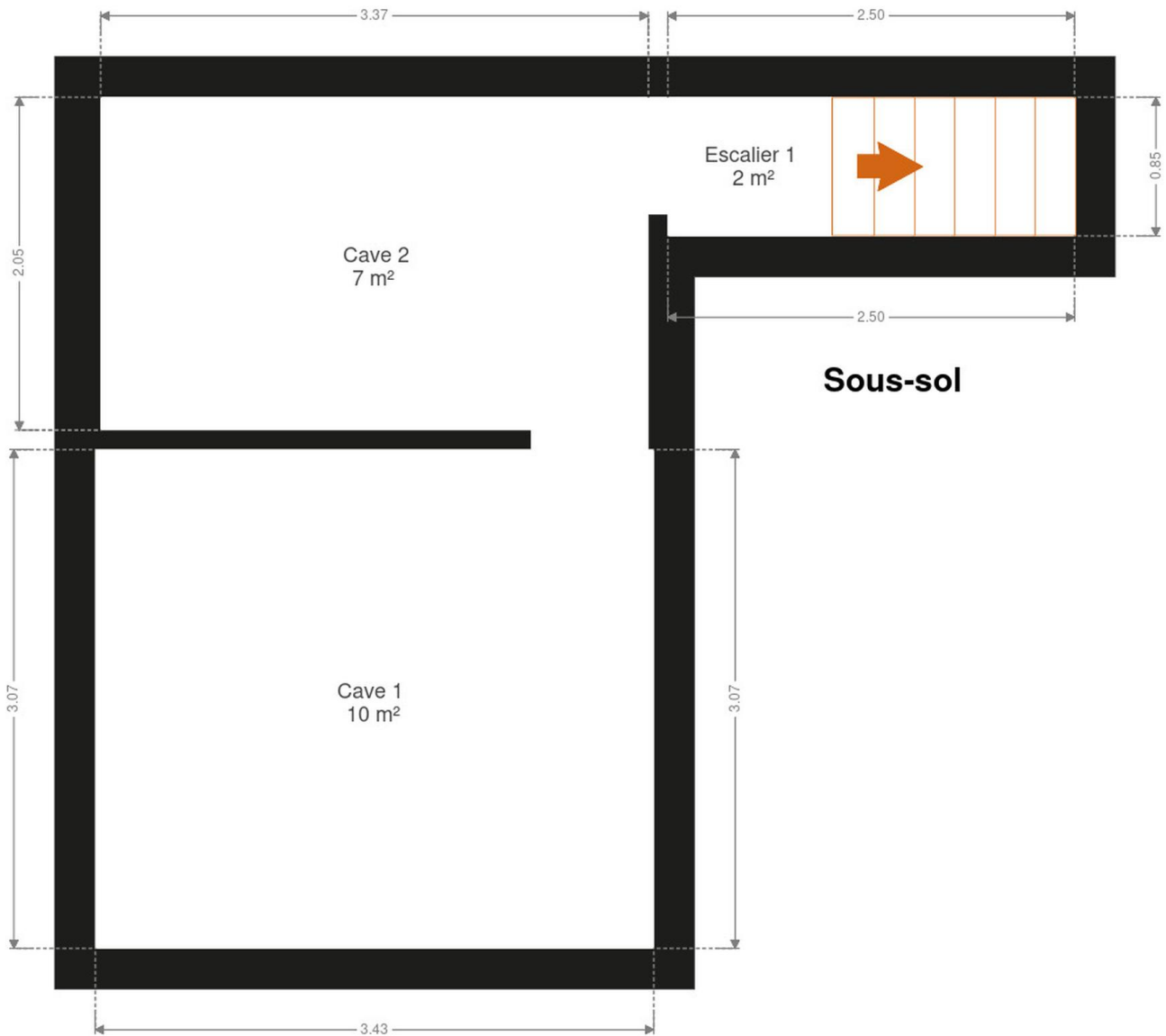


RÉCAPITULATIF DES MÉTRÉS

Rez-de-chaussée	Longueur	Largeur	Superficie
Séjour	8.39 m	4.47 m	32.50 m ²
Salle à manger	4.49 m	3.85 m	14.31 m ²
Cuisine	4.94 m	3.65 m	18.07 m ²
Salle de douche	2.16 m	3.09 m	6.66 m ²
Escalier 1	1.04 m	0.98 m	1.03 m ²
Escalier 2	1.08 m	1.01 m	1.10 m ²
1er étage	Longueur	Largeur	Superficie
Hall de nuit	4.44 m	1.84 m	8.18 m ²
Chambre 1	4.49 m	3.66 m	16.46 m ²
Chambre 2	4.08 m	3.63 m	14.84 m ²
Chambre 3	4.02 m	3.64 m	14.64 m ²
Chambre 4	4.29 m	2.47 m	10.64 m ²
Sous-sol	Longueur	Largeur	Superficie
Cave 1	3.43 m	3.06 m	10.52 m ²
Cave 2	3.36 m	2.04 m	6.89 m ²
Escalier 1	2.50 m	0.85 m	2.13 m ²
Total			157.97 m²

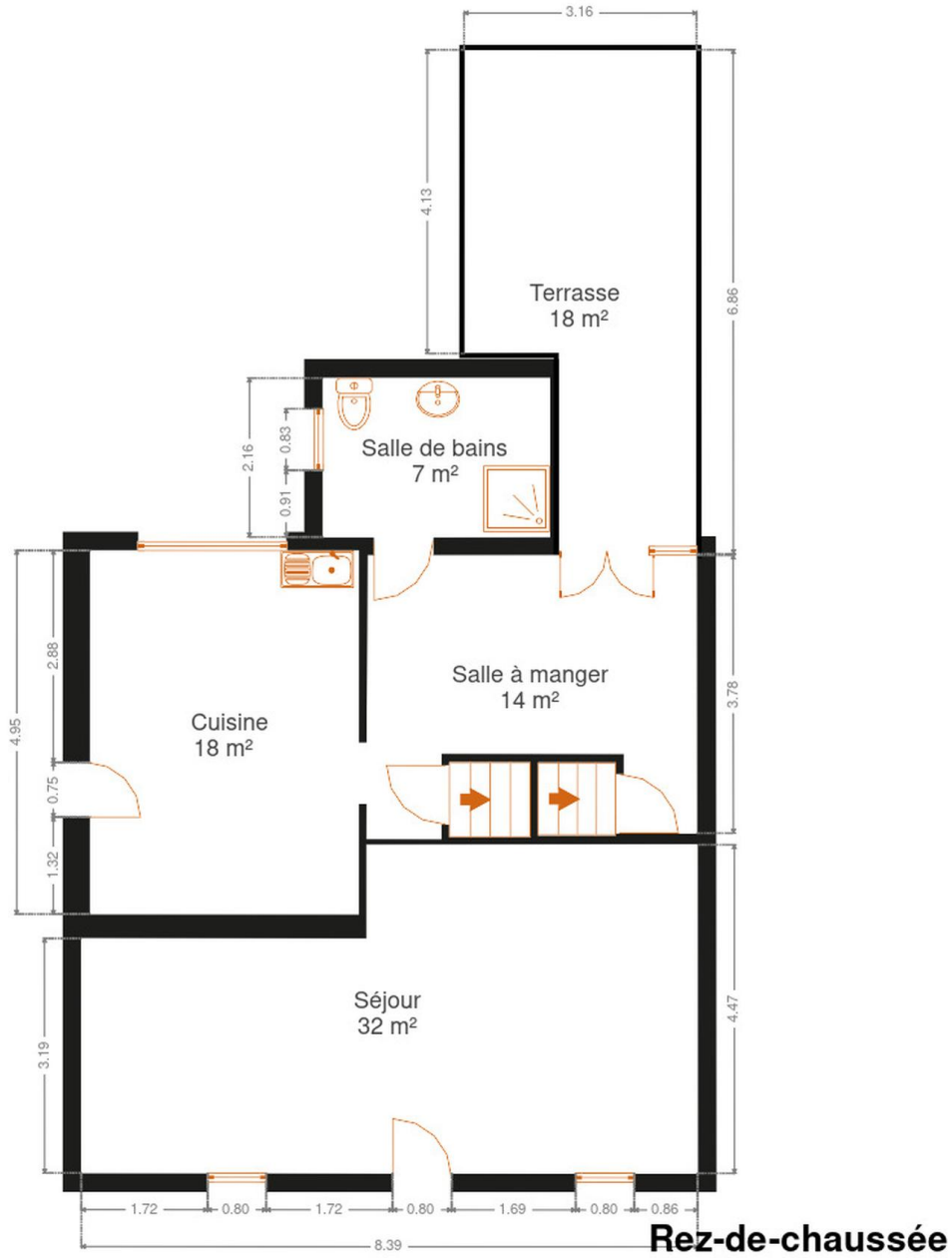


Plan - Sous-sol



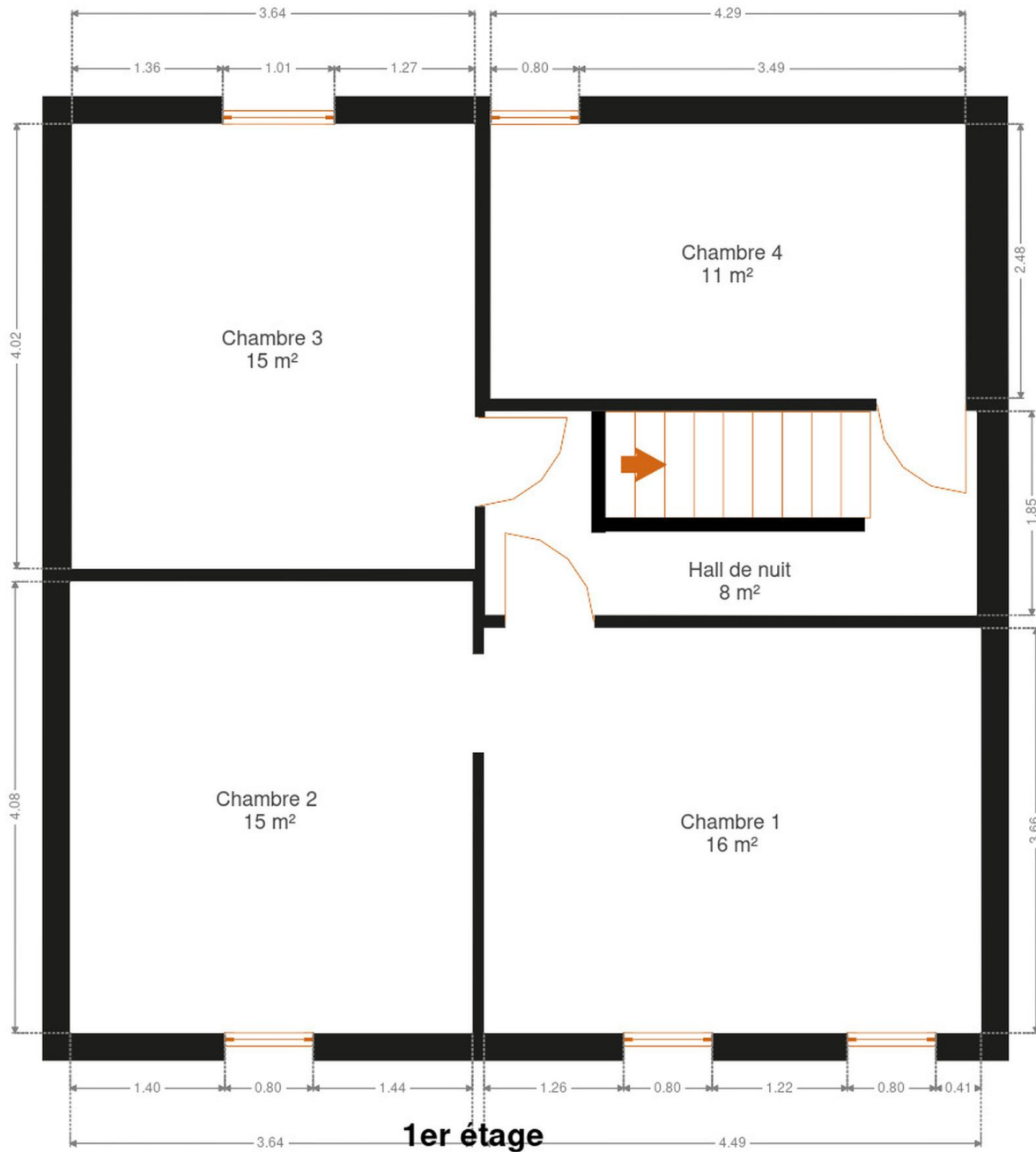


Plan - Rez-de-chaussée





Plan - 1er étage





FRIDENBERGS
REAL ESTATE
GROUP

Réf. 6625158

Adresse du bien :
Rue Cesar Depaepe 2 7370 - Wihéries

Extérieur





FRIDENBERGS
REAL ESTATE
GROUP

Réf. 6625158

Adresse du bien :
Rue Cesar Depaepe 2 7370 - Wihéries

Technique

Couverture	Ardoises
Matériaux façade	Brique
Châssis	
Matière bois	
Simple et double	
Compteur électrique	Mono-horaire
Chauffage	
Foyers	
Mazout	
Poêle	
TV	Prise tv





FRIDENBERGS
REAL ESTATE
GROUP

Réf. 6625158

Adresse du bien :
Rue Cesar Depaepe 2 7370 - Wihéries

Description détaillée de l'environnement

MOBILITÉ

Arrêt de bus	1900 m
Accès ferroviaire	7100 m
Accès autoroutier	6000 m



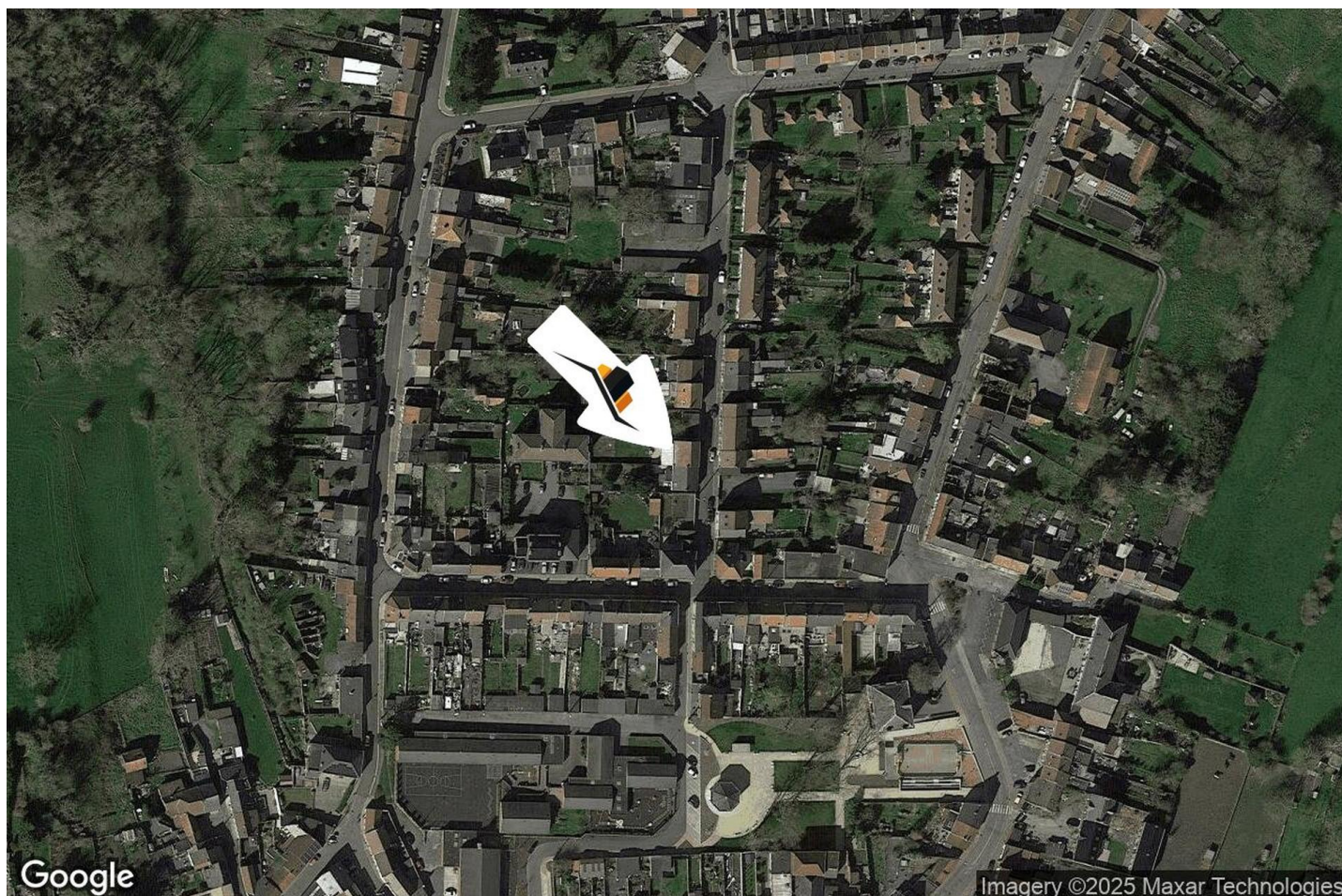


FRIDENBERGS
REAL ESTATE
GROUP

Réf. 6625158

Adresse du bien :
Rue Cesar Depaepe 2 7370 - Wihéries

Plan situation



📍 Fridenbergs Real Estate Dour
📍 Place Verte 33, 7370 Dour
✉ info@fridenbergs.be
☎ 065.65.34.73
🌐 www.fridenbergs.be
📄 N° IPI : 509587

👤 François Béroutiaux
✉ francois@fridenbergs.be
☎ 0465.84.69.30